

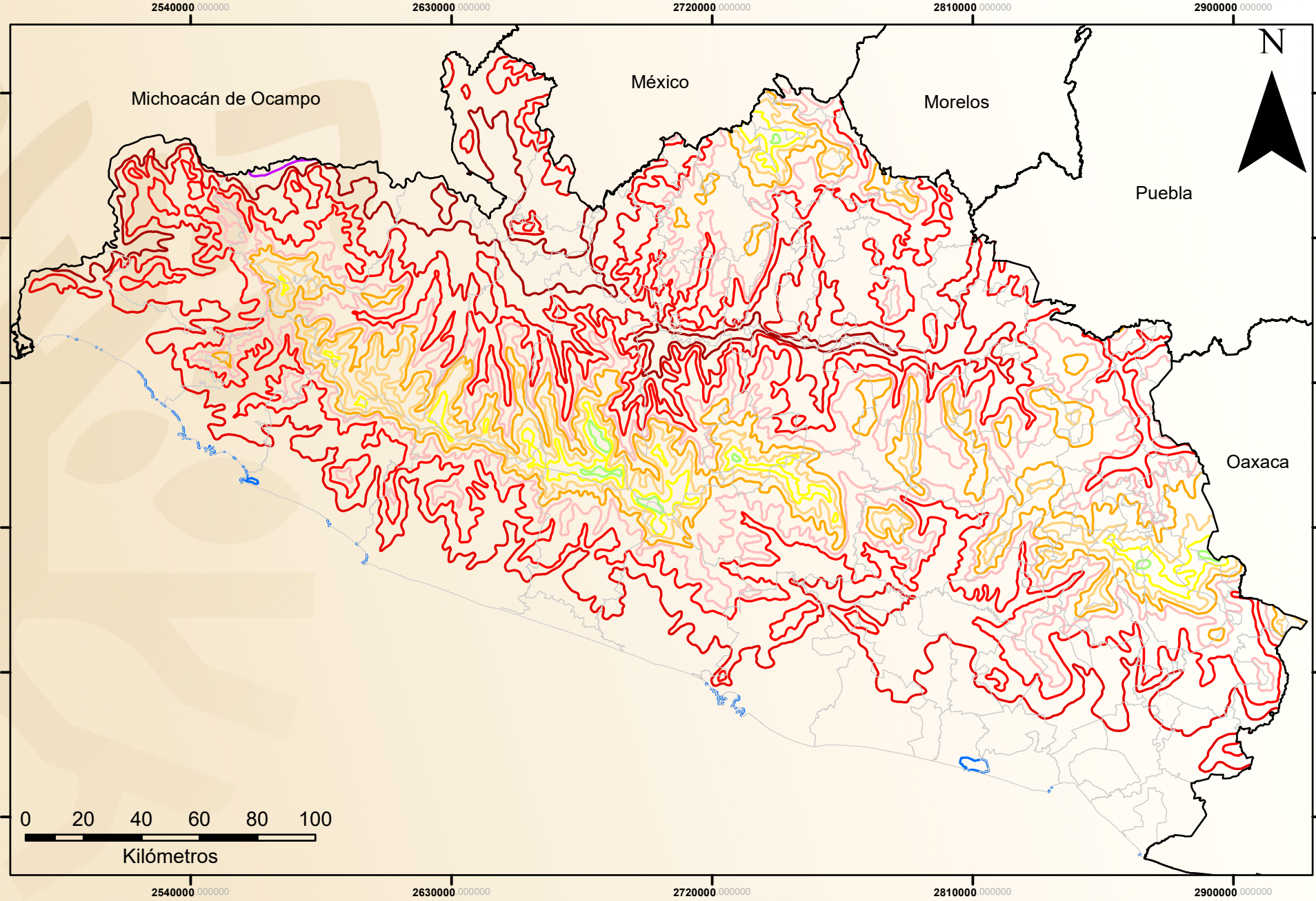


TRANSFORMANDO  
**GUERRERO**  
GOBIERNO DEL ESTADO  
2021 - 2027



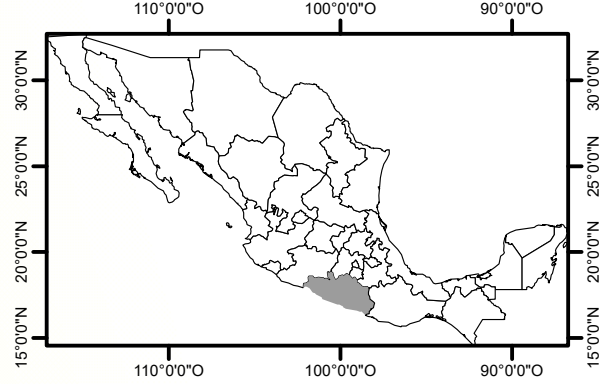
SECRETARÍA DE  
**GESTIÓN INTEGRAL  
DE RIESGOS Y  
PROTECCIÓN CIVIL**  
DEL ESTADO DE GUERRERO

ATLAS DE RIESGOS DEL ESTADO DE GUERRERO  
TEMPERATURA MEDIA ANUAL



**SIMBOLOGÍA**

- LIMITE ESTATAL
- MUNICIPIOS DE GUERRERO
- CUERPO DE AGUA
- 14° C
- 16° C
- 18° C
- 20° C
- 22° C
- 24° C
- 26° C
- 28° C
- 30° C



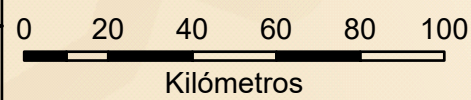
**Sistema de coordenada:** México ITRF 2008 LCC

**Datum:** México ITRF 2008

**Proyección:** Lambert Conformal Conic

**Elaboración:** Secretaría de Gestión Integral de Riesgos y Protección Civil del Estado de Guerrero

**Fuente:** INEGI 2022



ESCALA: 1:1,800,000

