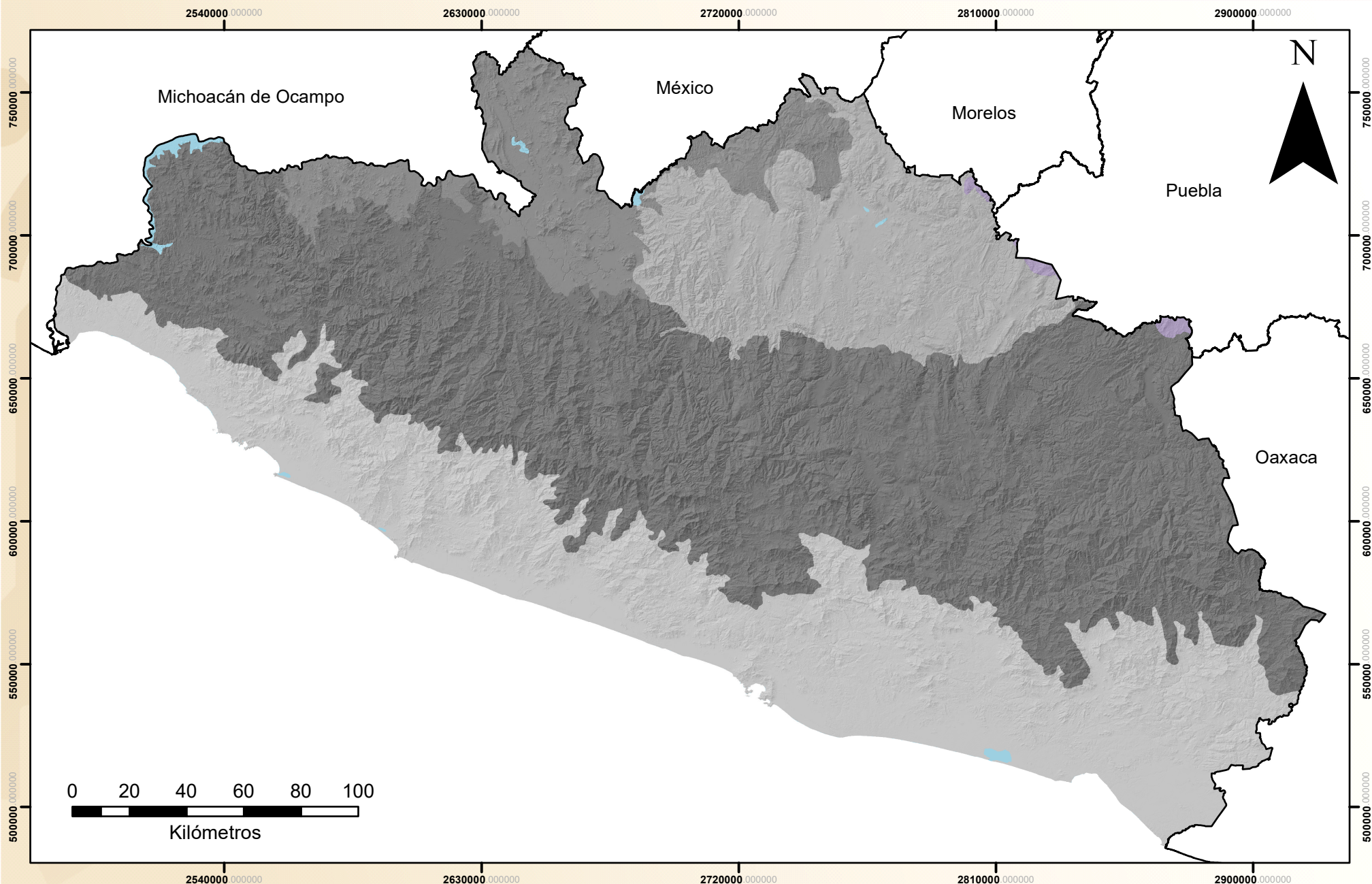




TRANSFORMANDO
GUERRERO
GOBIERNO DEL ESTADO
2021 - 2027



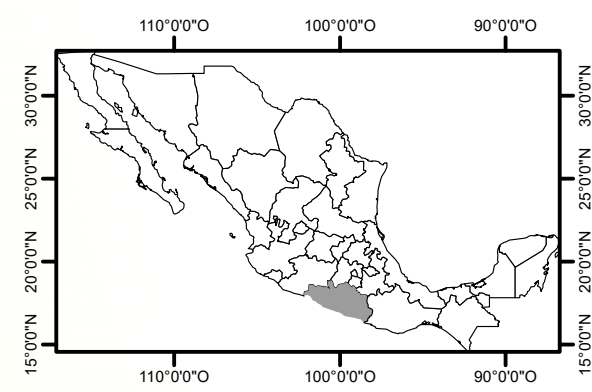
SECRETARÍA DE
**GESTIÓN INTEGRAL
DE RIESGOS Y
PROTECCIÓN CIVIL**
DEL ESTADO DE GUERRERO



ATLAS DE RIESGO DEL ESTADO DE GUERRERO
SUBPROVINCIAS FISIGRÁFICAS

SIMBOLOGÍA

- LÍMITE ESTATAL
- SUBPROVINCIAS FISIGRÁFICAS**
- CORDILLERA COSTERA DEL SUR
- DEPRESIÓN DEL BALSAS
- SIERRAS Y VALLES GUERRERENSES
- COSTAS DEL SUR
- SIERRAS DEL SUR DE PUEBLA
- CUERPO DE AGUA



Sistema de coordenadas: México ITRF 2008 LCC

Datum: México ITRF 2008

Proyección: Lambert Conformal Conic

Elaboración: Secretaría de Gestión Integral de Riesgos y Protección Civil del Estado de Guerrero

Fuente: INEGI 2022

ESCALA: 1:1,800,000

