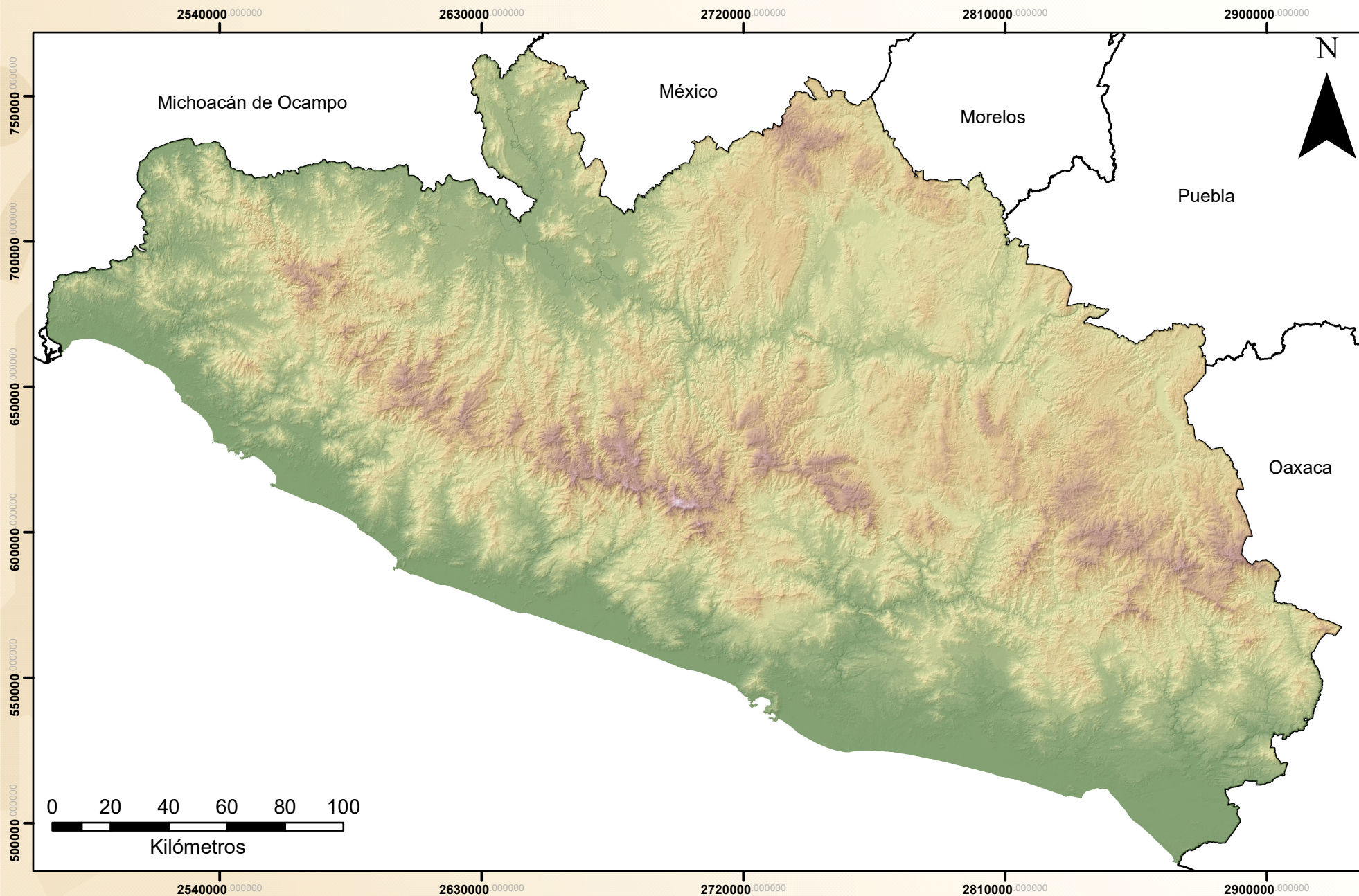




TRANSFORMANDO  
**GUERRERO**  
GOBIERNO DEL ESTADO  
2021 - 2027



SECRETARÍA DE  
**GESTIÓN INTEGRAL  
DE RIESGOS Y  
PROTECCIÓN CIVIL**  
DEL ESTADO DE GUERRERO

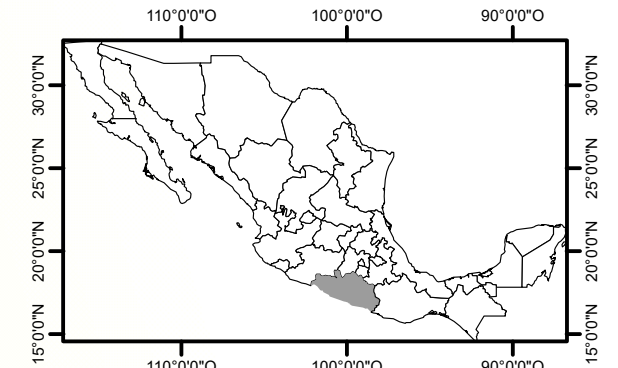


ESCALA: 1:1,800,000

ATLAS DE RIESGO DEL ESTADO DE GUERRERO  
MAPA HIPSOMÉTRICO

**SIMBOLOGÍA**

	LIMITE ESTATAL		1000 msnm		2300 msnm
<b>ELEVACIÓN (MSNM)</b>					
	0 msnm		1100 msnm		2400 msnm
	100 msnm		1200 msnm		2500 msnm
	200 msnm		1300 msnm		2600 msnm
	300 msnm		1400 msnm		2700 msnm
	400 msnm		1500 msnm		2800 msnm
	500 msnm		1600 msnm		2900 msnm
	600 msnm		1700 msnm		3000 msnm
	700 msnm		1800 msnm		3100 msnm
	800 msnm		1900 msnm		3200 msnm
	900 msnm		2000 msnm		3300 msnm
			2100 msnm		3400 msnm
			2200 msnm		3500 msnm



**Sistema de coordenadas:** México ITRF 2008 LCC  
**Datum:** México ITRF 2008  
**Proyección:** Lambert Conformal Conic  
**Elaboración:** Secretaría de Gestión Integral de Riesgos y Protección Civil del Estado de Guerrero  
**Fuente:** INEGI 2022

